

Polysan tilbyder forskellige produkter indenfor afvanding i forbindelse med landbrug og med tilhørende riste til i forskellige materiale kvaliteter.

POLYSAN[®]
POLYMERBETON - POLYMER CONCRETE



AFVANDING LANDBRUG

Produktprogrammet er et sortiment af lave åbne render, lukkede spalterender også kaldet omega-render. Render med og uden fald.

Afløbsskåle i forskellige størrelser og med forskellige ristetyper i forskellige materialer.

Fliser til vådrumsmiljøer, hvor der ønskes en skridsikker og hygiejnisk overflade.

AFLØBSSKÅL A1

Afløbsskålen type A1 er en komplet løsning, hvor man har en afløbsskål med 110 mm. studs som bundafløb eller gavlundløb. Skålen har et V bundet forløb. Hertil hører ramme og rist i enten rustfri eller galvaniseret udførelse.

Type A1 er til de steder, hvor det er nødvendigt med en stor og samtidigt lidt dyb afløbsskål.

INFO & DIMENSIONER

Type	A1
Mål skål m. karm & rist:	1015 x 510 x 215 mm.
Mål rist:	1000 x 540 mm.
Vægt	42 kg.



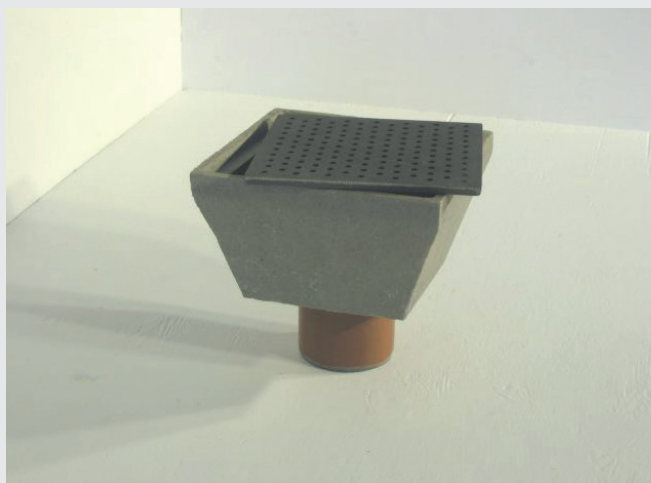
AFLØBSSKÅL P1

Afløbsskålen Type P1 leveres med en let støbejernsrist. Den anvendes i staldbyggeri ved kalvebokse, hestebokse, vandhaner, samt i alle former for gangarealer. Hvis man her vil undgå træk eller lugt fra gyllekanalen, kan der anvendes prop Type P12.

Skålen kan også anvendes i forbindelse med belægningssten.

INFO & DIMENSIONER

Type	P1
Mål	265 x 265 x 150 mm.
Vægt	6,5 kg.

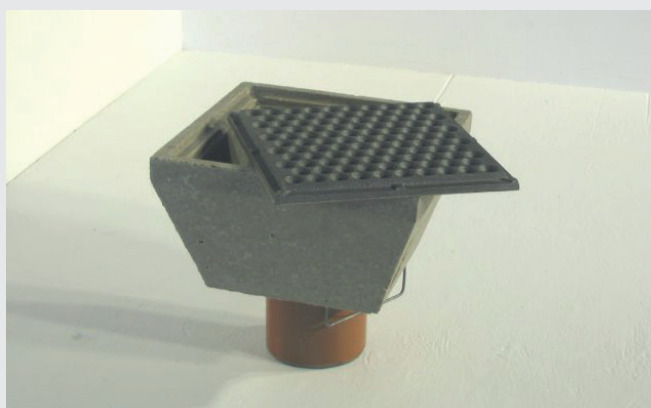


AFLØBSSKÅL P2

Afløbsskålen Type P2 har samme anvendelsesområder som afløbsskålen Type P1. P2 er dog med en forstærket kørefast støbejernsrist.

INFO & DIMENSIONER

Type	P2
Mål	265 x 265 x 150 mm.
Vægt	6,5 kg.

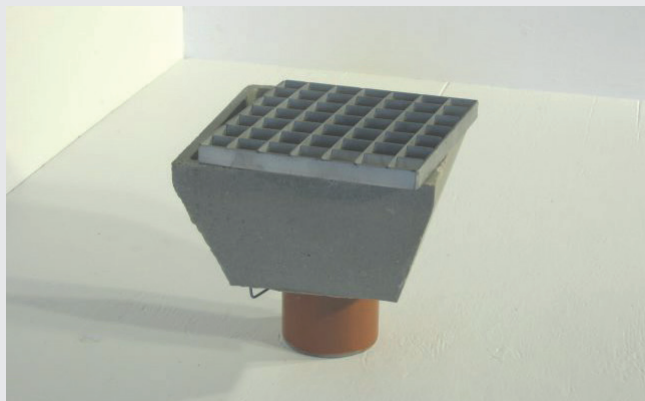


AFLØBSSKÅL P3

Afløbsskålen type P3 er med en rustfri, syrefast og kørefast gitterrist et alternativ til afløbsskål P1 og afløbsskål P2. Den anvendes de steder, hvor man ønsker en større gennemstrømning ned gennem skålen. Den er samtidigt resistenst overfor de syrer, der forekommer i staldmiljøet.

INFO & DIMENSIONER

Type	P3
Mål	265 x 265 x 150 mm.
Vægt	6,5 kg.



AFLØBSSKÅL P4

Afløbsskålen type P4 er den ideelle løsning til gangarealerne i svinestalde, og kan med sin lave højde monteres, så afløbet går ind i den øverste del af gyllekanalen. Man kan også her anvende type P12 for at lukke af for træk og lugt fra gyllekanalen.

Skålen er i staldmiljøet med plastriste, men findes også med en perforeret pladerist i Aisi 304, og kan her også anvendes i belægningssten.

INFO & DIMENSIONER

Type	P4
Mål	330 x 270 x 70 mm.
Vægt	5,5 kg.
Højde udv.	70 mm.
Ristetyper:	Plastrist, perforeret plade Aisi 304 og gitterrist Aisi 304.

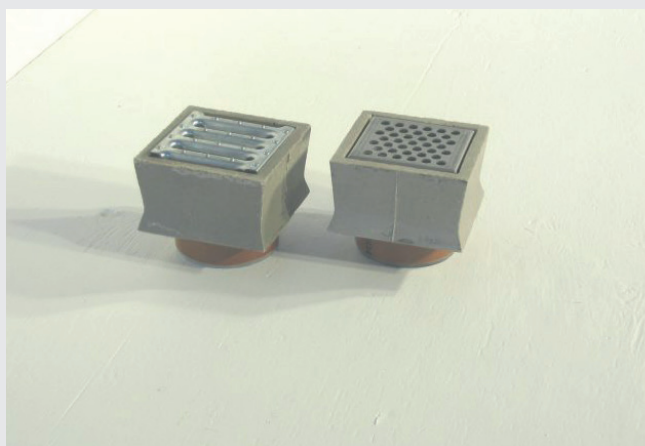


AFLØBSSKÅL P5

Afløbsskålen type P5 er en meget lille afløbsskål til belægningssten eller andre udendørs afløb f.eks. kælderskakte. Den kan også anvendes ved vandhaner indendørs. P5 er en billig afløbsskål med enten en galvaniseret spalterist eller en rustfri perforeret pladerist, der giver et flot finish, ligeledes findes afløbsskålen med både 3" og 4" studs istøbt.

INFO & DIMENSIONER

Type	P5
Mål	140 x 140 x 80 mm.
Vægt	1,8 kg.



AFLØBSSKÅL P6

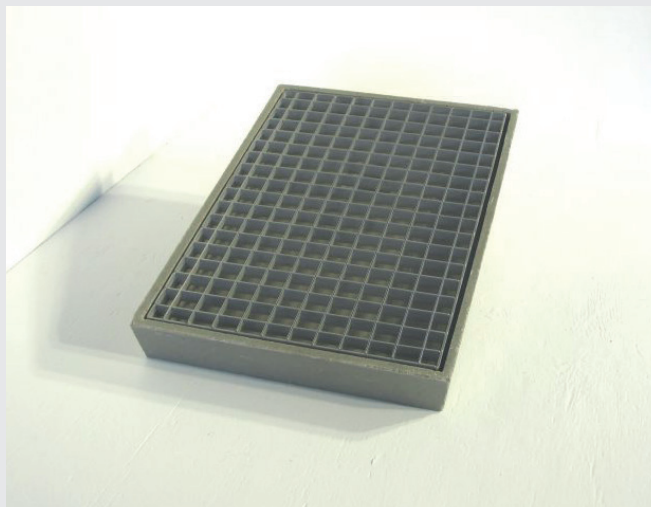
Afløbsskålen type P6 er beregnet til støvlevask og ved mælketanke, hvor den med sin lave højde og løsliggende riste er nem at rengøre.

Gitterristen hertil kan fås både i rustfri samt galvaniseret udførelse.

Skålen er også ideel i belægning eller beton ved indgangspartier til private boliger eller under vandhaner.

INFO & DIMENSIONER

Type	P6
Mål	625 x 415 x 70 mm.
Vægt	14 kg.
Højde udv.	70 mm.



AFLØBSSKÅL P13

Afløbsskålen type P13 er en større afløbsskål, som kan bruges ved tanke eller døre som indgangspartiskål.

Der er en fals i polymerbetonen, som skaber rammen, således at man kan lægge risten direkte ned i afløbsskålen.

Der forefindes både rustfri og galvaniseret rist til denne model.

Afløbsskålen bruges både ved indgange og som en stor støvlevask. Ligeledes passer proppen P12 til denne model.

INFO & DIMENSIONER

Type	P13
Mål	1040 x 540 x 70 mm.
Rist	1000 x 500 mm.
Vægt	39 kg.



Vidste du at...

Hvis du søger en gitterrist i en anden kvalitet som f.eks. maskestørrelse, maling eller elpolering, vil dette også kunne tilbydes.

AFLØBSRENDE C1

Afløbsrende C1 er en lille åben rende, der kan lede vandet til et afløb. Renden monteres i gulvet i den ene side af gangarealet, og gulvet støbes med fald til renden. Renden udformning er ikke dybere, end dyr kan træde ned i renden, uden at blive distraheret.

C1 afløbsrende bruges normalt i svinestalde med fokus på gangarealer. Renden bruges oftest i forbindelse med en tilhørende afløbsskål med rustfri rist.

Renden rengøres let ved at spule den med vand, eller ved at feje den.

INFO & DIMENSIONER

Type	C1
Længde	1200 mm.
Højde	48 mm.
Indvendig bredde	108 mm.
Vægt	15 - 19 kg.



AFLØBSRENDE C2

Afløbsrende C2 er en åben afløbsrende, som kan placeres i den ene side af et gangareal, med fald mod renden, sikrer at overflade vand nemt kan løbe til renden.

Afløbsrende som normalt bruges i svinestalde med fokus på gangarealer, eller vaskerengøringsrum.

Renden monteres langs en væg hvor gulvet har ensidigt fald ned imod renden. Renden bruges oftest i forbindelse med en tilhørende afløbsskål med rustfri rist. Renden er uden rist, som gør den let at rense, både ved at spule eller med en kost.

Afløbsskålen er forsynet med en perforeret pladerist med små huller, for at forhindre, at halm og lignende ikke kommer i afløbet, ligeledes gør risten, at dyrene ikke kan komme til skade i afløbet.

INFO & DIMENSIONER

Type	C1
Længde	1200 mm.
Højde	50 / 110 mm.
Indvendig bredde	155 mm.
Vægt	14 kg.



AFLØBSRENDE C3

Afløbsrende C3 kan tilbydes med fald i op til 5 meter. (Se tabel nedenfor) Renden er ekstra kraftig, som gør den velegnet til direkte indstøbning i beton på mindre arealer. Som f.eks. vasker og rengøringsrum.

Rendens kant er i polymerbeton, som med fordel kan anvendes med et epoxy gulv eller tilsvarende.

Til renden kan der anvendes en let plast rist.

INFO & DIMENSIONER

Længde	1000 mm.
Højde	120 - 150 mm.
Indvendig bredde	100 mm.
Udvendig bredde	150 mm.
Vægt	15 - 19 kg.

TABEL

C3-01 uden fald	H: 125 mm.
C3-1 med fald	H: 131 mm.
C3-1 med fald	H: 137 mm.
C3-3 med fald	H: 143 mm.
C3-4 med fald	H: 149 mm.
C3-5 med fald	H: 155 mm.
Plast rist til C2 afløbsrende	Grå 500 mm.



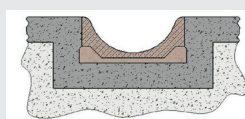
AFLØBSRENDE 6-13

Afløbsrende 6-13 er en lavprofilrende til åben afstrømning, som monteres uden rist. Den lave rende med den indvendige rundning gør det blandt andet nemmere for dyr at passere uden at blive generet. 6-13 renden er forberedt til udløb i bunden Ø110 mm.

Længden er 1000 mm og vægten 4 kg. Der findes gavplade til dette produkt, 6-13G.

INFO & DIMENSIONER

Type	6-13
Mål	1000 x 128 x 55 mm.
Vægt	6 kg.



BRØND 35-B OG 35-BS

Robuste punktafløb med stor kapacitet. Fremstillet af polyesterbeton med rist af slagfast kunststof. Vejrbestandigt og tæringsfrit materiale. Brøndene har et udløbshul i bunden til afløbsrør \varnothing 110 mm.

MONTERING

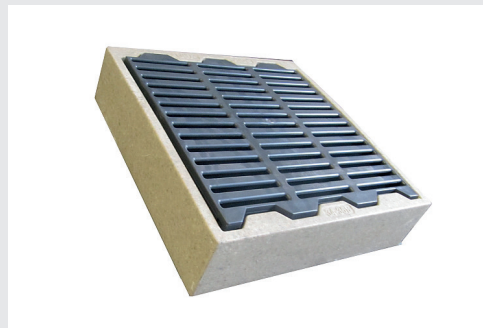
Nedstøbes i beton. Ved montering hvor der kan forekomme frost, skal betonen føres til frostfri dybde. Ved brug i forbindelse med udendørs-nedlægninger kan nedlægning ske i grus.

Forbindes med afløbsrør/vandlås (\varnothing 110 mm) eller tilsluttes tagvandsbrønd afhængigt af anvendelsen.

INFO & DIMENSIONER

Afløbsbrønd 35-B sandfarvet / 35-BS sort

DB nr.	5206050 / 5380340
Længde:	350 mm.
Bredde:	335 mm.
Højde:	90 mm.
Vægt:	9,0 kg.



BRØND 63-B

Robuste punktafløb med stor kapacitet. Fremstillet af polyesterbeton med rist af slagfast kunststof. Vejrbestandigt og tæringsfrit materiale. Brøndene har et udløbshul i bunden til afløbsrør \varnothing 110 mm.

MONTERING

Nedstøbes i beton. Ved montering hvor der kan forekomme frost, skal betonen føres til frostfri dybde. Ved brug i forbindelse med udendørs-nedlægninger kan nedlægning ske i grus. Forbindes med afløbsrør/vandlås (\varnothing 110 mm) eller tilsluttes tagvandsbrønd afhængigt af anvendelsen.

INFO & DIMENSIONER

Afløbsbrønd 63-B sandfarvet / 63-BS sort

DB nr.	5206051 / 5380348
Længde:	630 mm.
Bredde:	445 mm.
Højde:	90 mm.
Vægt:	18 kg.



SP10-10

Til indendørs eller udendørs afvanding på gulve, i silobunde eller på pladser med begrænset afstrømning og hvor grovere faststofpartikler ønskes bortskaffet. Fremstillet i frostbestandig polyesterbeton. Bestandig overfor kemikalier. Leveres med false i enderne. Profileret yderside for bedre betonkontakt.

INFO & DIMENSIONER

DB nr.	5206050 / 5380340
Længde:	350 mm.
Bredde:	335 mm.
Højde:	90 mm.
Vægt:	9,0 kg.



SP15-15

Spalterendesystem til indendørs eller udendørs afvanding på gulve, i silobunde eller på pladser med begrænset afstrømning og hvor grovere faststofpartikler ønskes bortskaffet. Fremstillet i frostbestandig polyesterbeton. Bestandig overfor kemikalier. Leveres med false i enderne. Profileret yderside for bedre betonkontakt.

INFO & DIMENSIONER

Spaltebredde:	22 mm.
Længde:	150 mm.
Bredde:	150 mm.

AFLØBSBRØND SP15-15B

Afløbsbrønd SP15-15B, specielt designet til brug sammen med Spalterender SP15-15.

Robust afløbsbrønd med stor kapacitet. Fremstillet af polyesterbeton med rist af slagfast kunststof. Vejrbestandigt og tæringsfrit materiale. Brøndene har et udløbshul i bunden til afløbsrør $\varnothing 110$ mm.

AFLØBSBRØND SP15-15 INE

Indløbelementet til SP15-15 er tænkt for at lette adgangen for en skrabeplade, som er monteret på trækwiren der løber i spalterenden.

