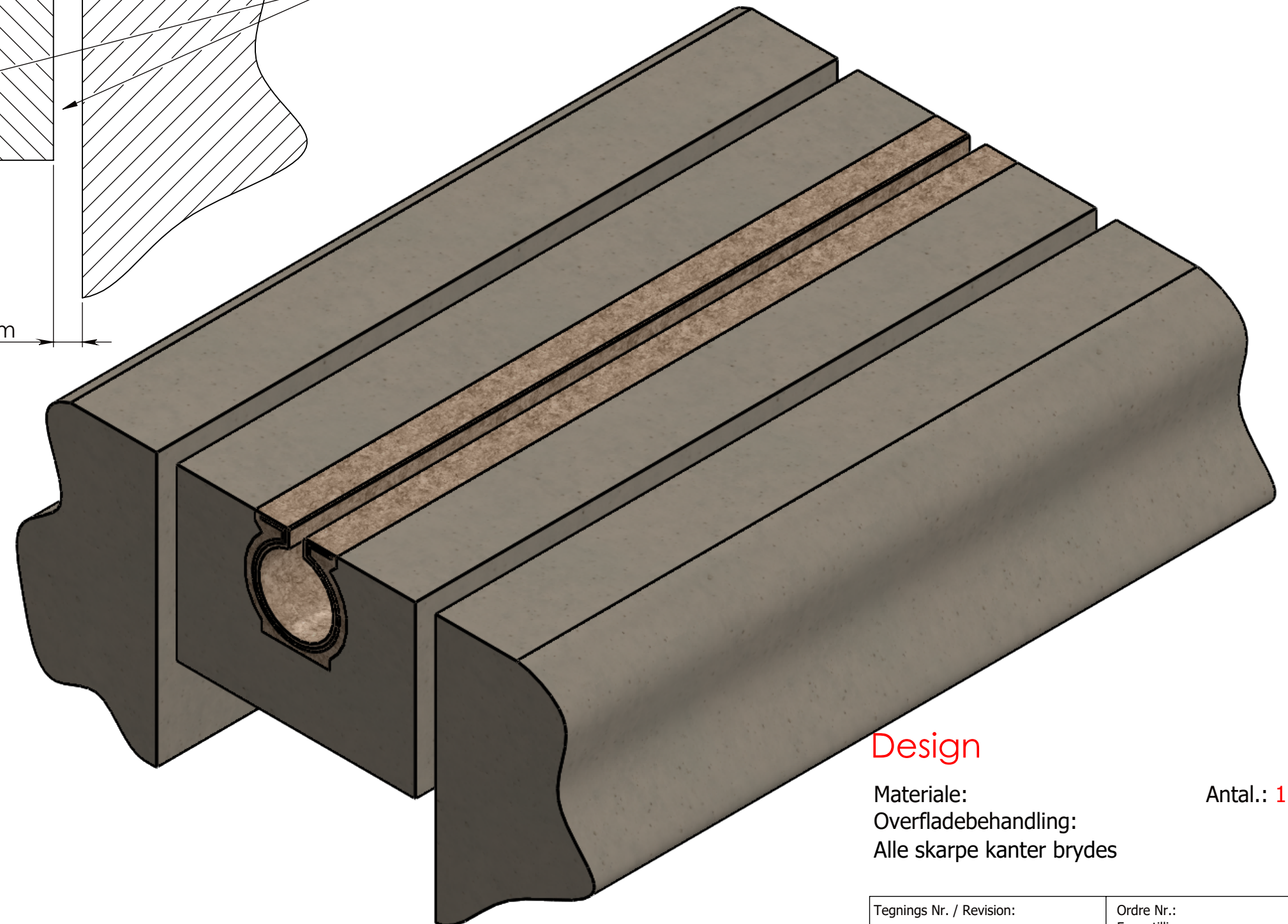


Beton/Concrete 100 / 150 min.
Type C30/37, passiv
eller bedre/ oder besser / or better

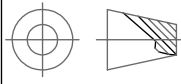

Solid gummifuge /Solid rubber joint /Vollgummi-Verbindung



Design

Materiale:
Overfladebehandling:
Alle skarpe kanter brydes

Antal.: 1

Tegnings Nr. / Revision: Outdoor.SP15-15		Ordre Nr.: Fremstilling. Komponentvægt: 1577.0	
Beskrivelse: Omstøbning SP15-15			
		Tegnet af: HK d. 18. februar 2019	COPYRIGHT: DENNE TEGNING MÅ IKKE KOPIERES ELLER REPRODUCERES PÅ NOGEN MÅDE UDEN DIREKTE TILLADELSE FRA POLYSAN A/S
Skala: 1:5			
Papir: A3 Side 1 af 2			
Industrivej 17 DK-5672 Broby		TLF: +45 62 66 12 21 FAX: +45 62 66 15 21	

Udendørs brug / Outside use /Verwendung im Freien

Fil-sti Tegning: C:\Users\HenrikKelm\POLYSAN A S\Fælles - Dokumenter\CAD-filer\02 Rende forme\Spalte rende forme\Outdoor.SP15-15 Gemt d. 18. februar 2019 15:40:45 af: HenrikKelm

Fil-sti Part: C:\Users\HenrikKelm\POLYSAN A S\Fælles - Dokumenter\CAD-filer\02 Rende forme\Spalte rende forme\Outdoor.SP15-15 Gemt d. 18. februar 2019 15:37:52 af: HenrikKelm

Montering af SP15-15 renden

- Renderne slibes i enderne, for at fugemassen kan binde.
- Der udlægges ca. 100 mm beton i en linje, der hvor renden skal stå.
- Betonen rettes af, således at det er i vater.
- Når renderne sættes skal de sættes i en lige linje, hvor de fuges i samlingen inden de skubbes sammen. Eventuelt overskydende fugemasse kan afrettes med et langt redskab gennem røret, før men sætter den næste rende.
- Når hele renden er sat, skal der støbes 100 mm ud på begge sider af renden, hvis der er tale om at renderne belastes, kun med belastningen fra dyrene. Skal der køres med traktor på dem, skal de støbes 150 mm på begge sider.
- Når man støber det faste gulv ind til renden skal man sørge for at betonen har et fald på ca. 1,5 % ind til renden. Ved at have dette fald sænker men ammoniak fordampningen fra stalden med op til 50 % i forhold til et gulv uden dræn og uden fald.
- Renden er nu indstøbt i beton, og når man fuger dem ved montering, sikrer man tætheden i samlingerne.

Til brug af montering af renderne skal bruges følgende:

Render, vinkelsliber med diamantklinge til slibning, fugemasse, fugepistol og beton, ligeledes skal der redskaber til, til afretning af betonen.

- Ved udendørs brug skal der være en 30-50 mm gummifuge til at optage den tilstødende betons udvidelser

Polysan A/S

Mounting of SP15-15 slotdrain

- Grind the ends for better attachments, when sealing.
- Apply approx. 100 mm of concrete in a line where the drain are supposed to be.
- Level the concrete
- When mounting the drain in a straight line, seal the end and push, the next drain together, with the previous. Before mounting the next, clean out the excess sealant.
- When the entire line is mounted, cast min. 100 mm of concrete on both sides, if the load is only from animals. If loads are from machines cast a min. of 150 mm on both sides
- The floor leading to the drain must have a decrease at 1,5%. By Keeping this decrease you are lowering the evaporation from ammonia up to 50 %, compared to a floor without drain and decrease.
- RThe drain is now cast in concrete and by sealing the joints ensuring the tightness.

You'll need the following:

SP15-15 Slotdrain, Grinder with diamand blade, sealant, sealant gun, concrete and tools for leveling / finishing the concrete.

- For outdoor use, there must be a 30-50 mm rubber groove to accommodate the adjoining concrete's extensions

Polysan A/S

Montageanleitung der SP15-15 Rinne

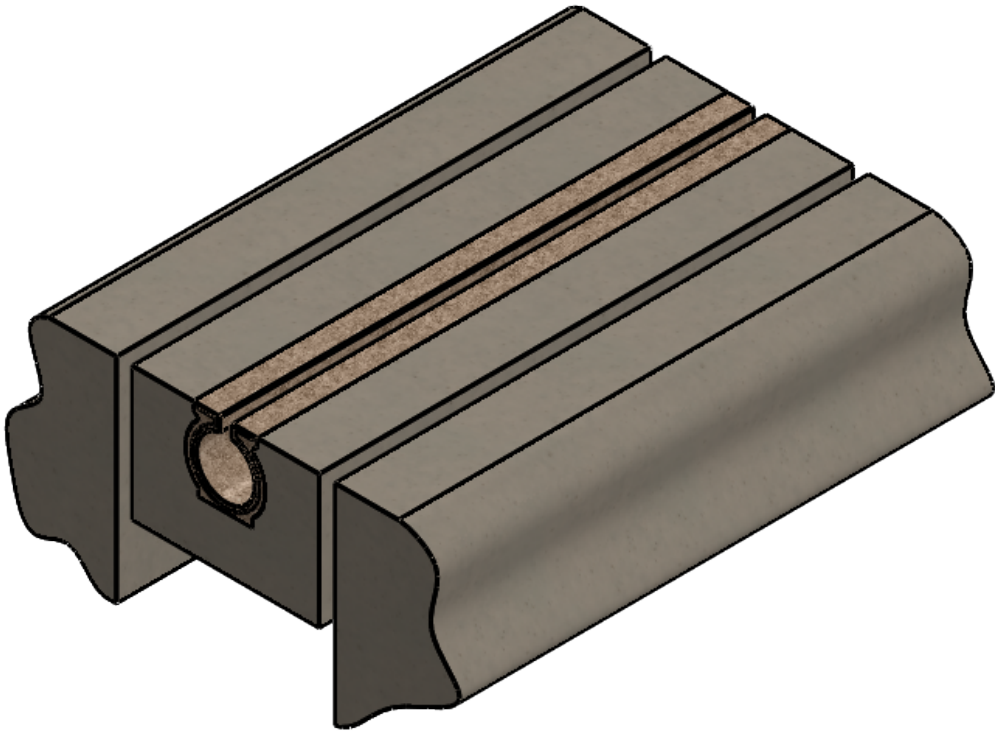
- Rinnenenden schleifen, damit die Fugenmasse besser bindet.
- Ca. 100 mm Beton in einer Linie auslegen, dort wie die Rinne platziert werden soll.
- Beton ausrichten, so dass alles waagerecht steht.
- Rinnen in einer geraden Linie setzen und verfugen, bevor die Rinnen zusammengeschoben werden. Eventuell überschüssige Fugnmasse mit einem langen Gegenstand durch die Schlitzöffnung glattstreichen, bevor die nächste Rinne gesetzt wird.
- Nach dem Setzen der Rinnen, auf beiden Seiten mit 100 mm Beton ummanteln, wenn die Rinnen nur mit den Tieren belastet werden soll. Bei Traktor Verkehr sollte mit 150 mm ummantelt werden.
- Der feste Boden angrenzend an die Rinne, sollte mit ca. 1,5 % Gefälle ausgerichtet werden. Mit Rinne und Gefälle wird die Ammoniak Verdampfung vom Stald bis zu 50 % gesenkt im Vergleich zu einem Boden ohne Rinne und ohne Gefälle.
- Rinnen sind nun i Beton gesetzt und das Verfugen beim Einbau sichert absolut dichte Fugen.

Zur Montage wird folgendes benötigt:

Rinnen, Winkelschleifter mit Diamantklinge zum Scheifen, Fugemasse, Fugenpistole, Beton; desweiteren Werkzeuge zum Ausrichten des Betons.

- Für den Einsatz im Freien muss eine Gummirille von 30 bis 50 mm vorhanden sein, um die Nebenerweiterungen des angrenzenden Betons aufzunehmen

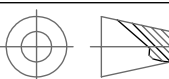

Polysan A/S



Design

Materiale: Antal.: 1

Alle skarpe kanter brydes

Tegnings Nr.- Del - Revision: Outdoor.SP15-15		Ordre Nr.: Fremstilling. Komponentvægt: 1577.0			
Beskrivelse: Omstøbning SP15-15					
		Tegnet af: HK d. 18. februar 2019		COPYRIGHT: DENNE TEGNING MÅ IKKE KOPIERES ELLER REPRODUCERES PÅ NOGEN MÅDE UDEN DIREKTE TILLADELSE FRA POLYSAN A/S	
Skala: 1:10					
Papir: A3 Side 2 af 2					
Industrivej 17 DK-5672 Broby		TLF: +45 62 66 12 21 polysan@polysan.dk			